

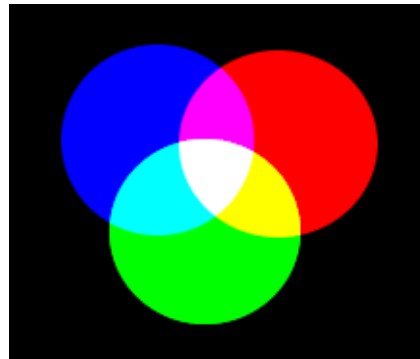


Farbmessung

Das menschliche Auge kann lediglich rot grün und blau wahrnehmen.

Alle Farben lassen sich aus diesen mischen.

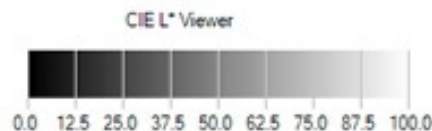
Dieses Konzept ist bekannt als die RGB Messung



Das RGB System gibt keine gleichmäßigen Übergänge zwischen den drei Farben rot, grün und gelb wieder.

Dies führte zu der Entwicklung des Lab Systems.

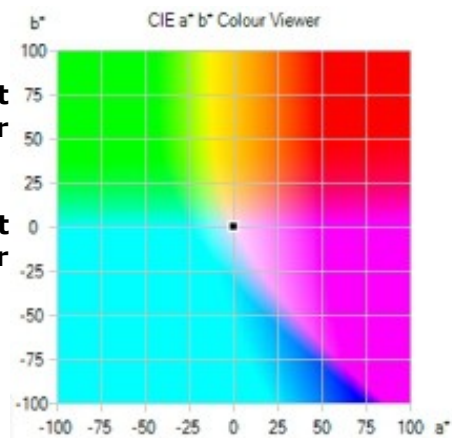
Im Lab System bezeichnet L die Helligkeit, skaliert von schwarz 0 bis weiß 100.



Die Faktoren a und b sind für die chromatische Komponente also für die Farbe zuständig.

a bewegt sich auf der Grün- nach Rot-Achse mit negativen Werten für Grün und positiven Werten für Rot.

b bewegt sich auf der Blau- nach Gelb-Achse mit negativen Werten für Blau und positiven Werten für Gelb.



Mit den so erhaltenen Messwerten lässt sich jede Farbe darstellen oder messen.

Warum eine Online-Farbmessgerät nutzen?

- Jeder nimmt Farbe anders wahr! Keine objektive Aussage
- Kontinuierlich Aussagen über die Farbe
- Rückverfolgung einzelner Chargen (Rückstellmuster)

Um mehr zu erfahren, rufen Sie uns gleich an

Process Sensors Europa in Deutschland 06434/4028408

oder b.hille@processsensors.com

Sprechen Sie mit uns über Ihre Applikation



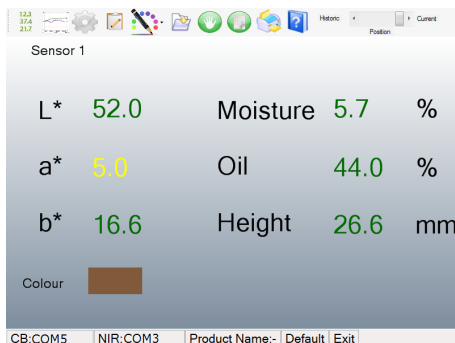
Technologie

Das Farbmessgerät bietet eine Vielzahl an innovativen Vorteilen.

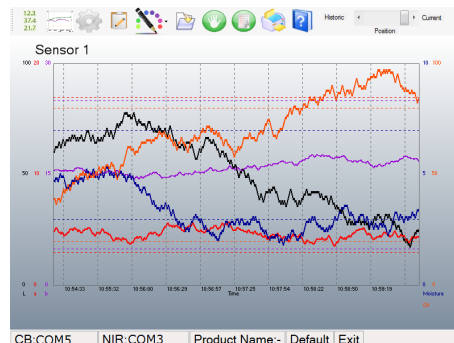
- robustes Gehäuse
- hochstabile Weisslichtlampe
- modulierender Lichtstrahl daher nahezu unempfindlich gegen Fremdlicht
- genaue Produkthöhenmessung
- mit graphischer Ausgabe
- Standardausgang verfügbar, 4-20mA, Ethernet, ect.

Mit dem Farbmessgerät CMS mit NIR Feuchtesensor erhalten Sie folgende Aussagen:

- Kontinuierlich L, a und b Messwerte, zusätzlich die Feuchte und den Fettgehalt
- Kontinuierliche Produkthöhe
- Graphische Historie
- Alarmschwellen



Hauptbildschirm

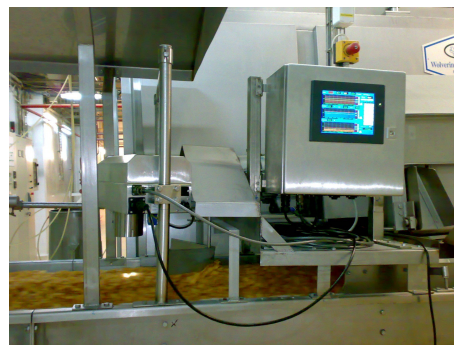


Trendbildschirm

Schon verbaute Sensoren:



Zuckerindustrie



Chipsindustrie

Um mehr zu erfahren, rufen Sie uns gleich an

**Process Sensors Europa in Deutschland 06434/4028408
oder b.hille@processsensors.com
Sprechen Sie mit uns über Ihre Applikation**